

# Officina della Costruzione<sup>sagl</sup>

Claudio Mosimann  
Arch. STS/OTIA  
mosimann@odc.ch

Lorenzo Custer  
Arch. ETH / SIA / SVI  
custer@odc.ch

Via delle Scuole  
CH-6988 Ponte Tresa

+41 91 606 51 44 T  
+41 91 606 51 45 F

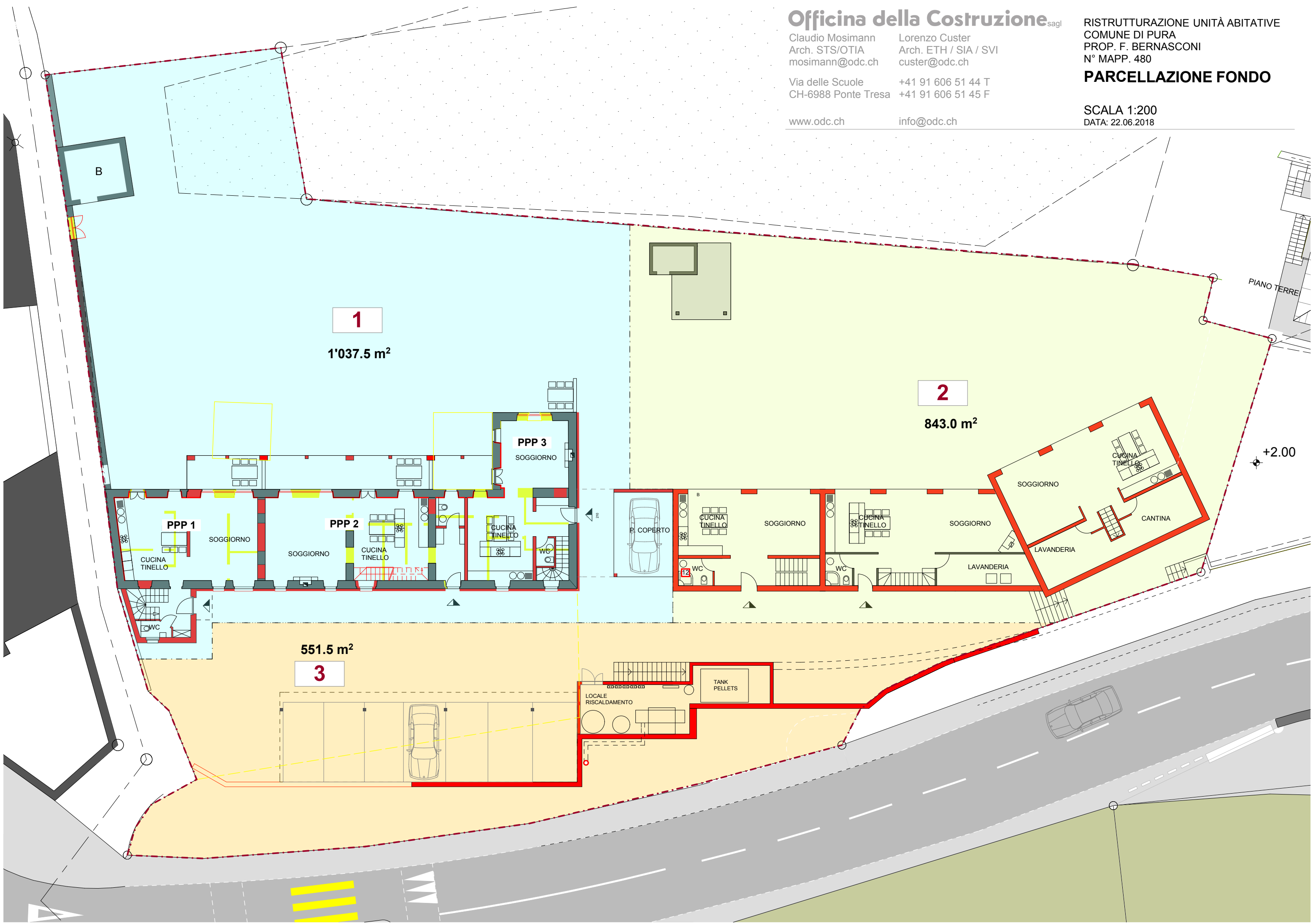
www.odc.ch

info@odc.ch

RISTRUTTURAZIONE UNITÀ ABITATIVE  
COMUNE DI PURA  
PROP. F. BERNASCONI  
N° MAPP. 480

## PARCELLAZIONE FONDO

SCALA 1:200  
DATA: 22.06.2018



No. PPP	Giardino	Parcheggi
1	A	G
2	B	F
3	C	D,E

